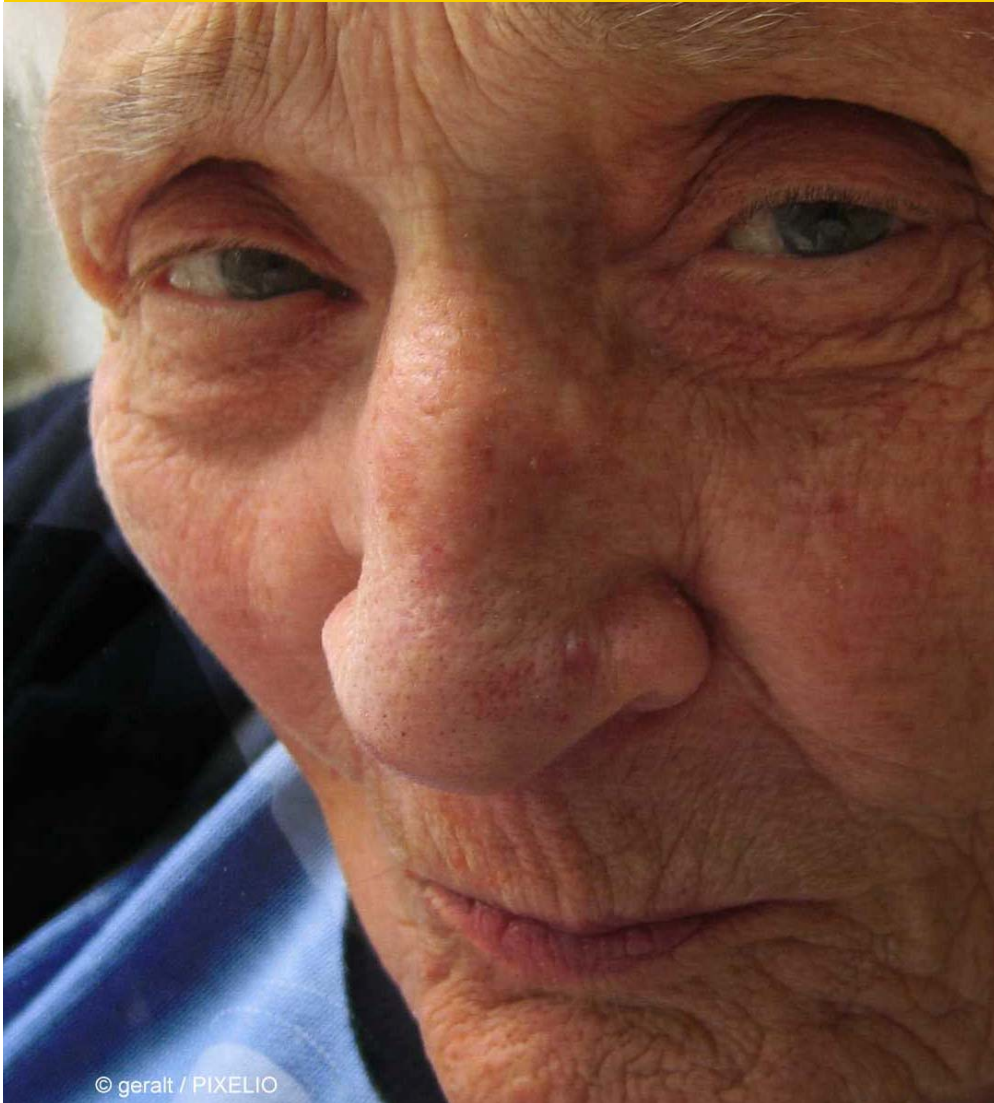


# Krebs und Chemotherapie im Alter



© geralt / PIXELIO

28. Deutscher  
Krebskongress Berlin  
23.02.2008

*Matthias Naegele (RbP)*

*Dipl.-Pflegepädagoge (FH),*

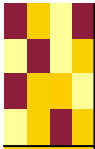
*Gesundheits- und Krankenpfleger für die Pflege in der Onkologie*

*Kirchstr. 39 \* 79241 Ihringen \* 07668/996370 \* 0176/63009826*

*info@wissenundpflege.de*

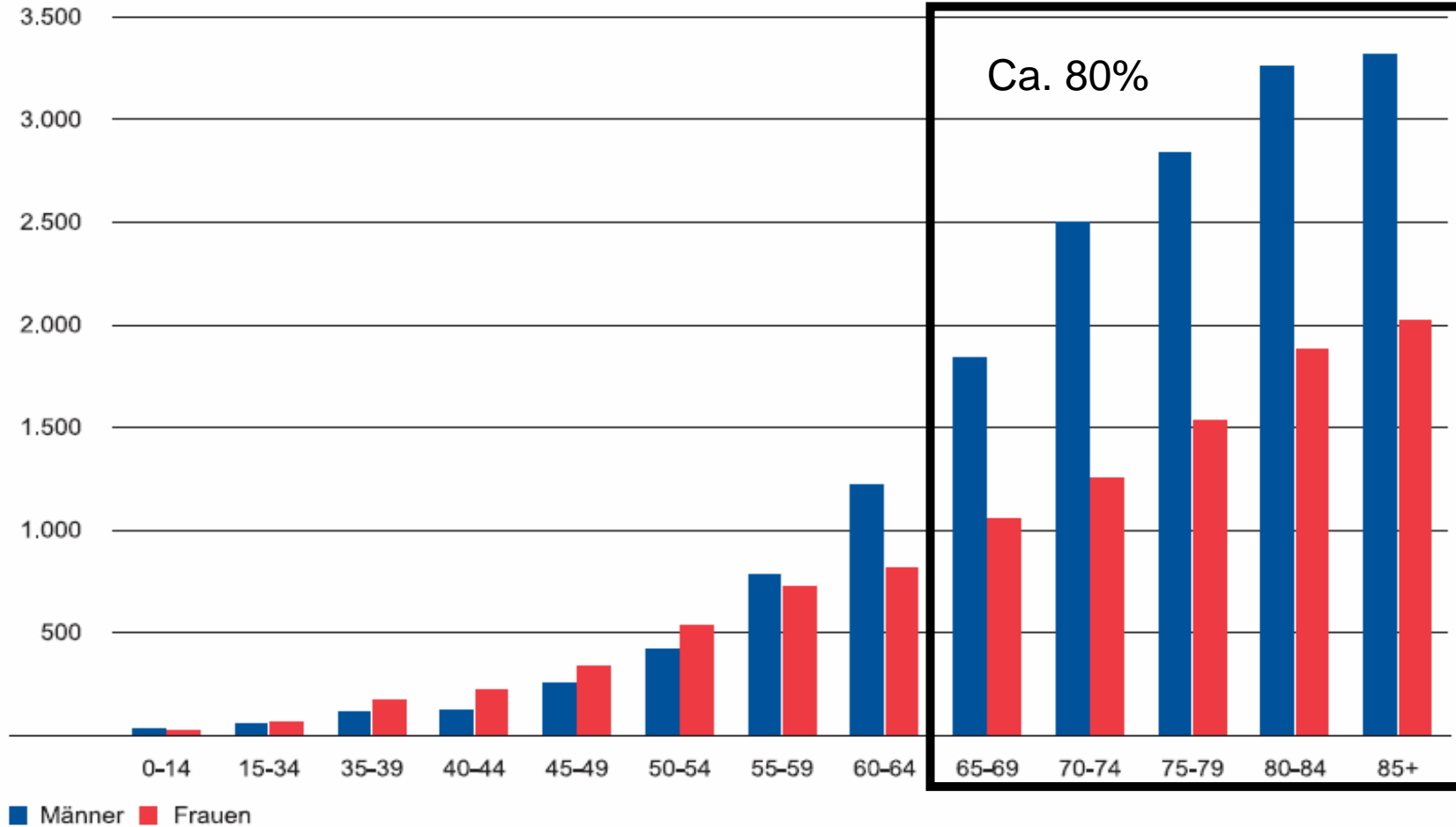
*www.wissenundpflege.de*

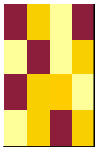




### Schätzung der altersspezifischen Inzidenz in Deutschland 2002

Neuerkrankungen pro 100.000 in Altersgruppen

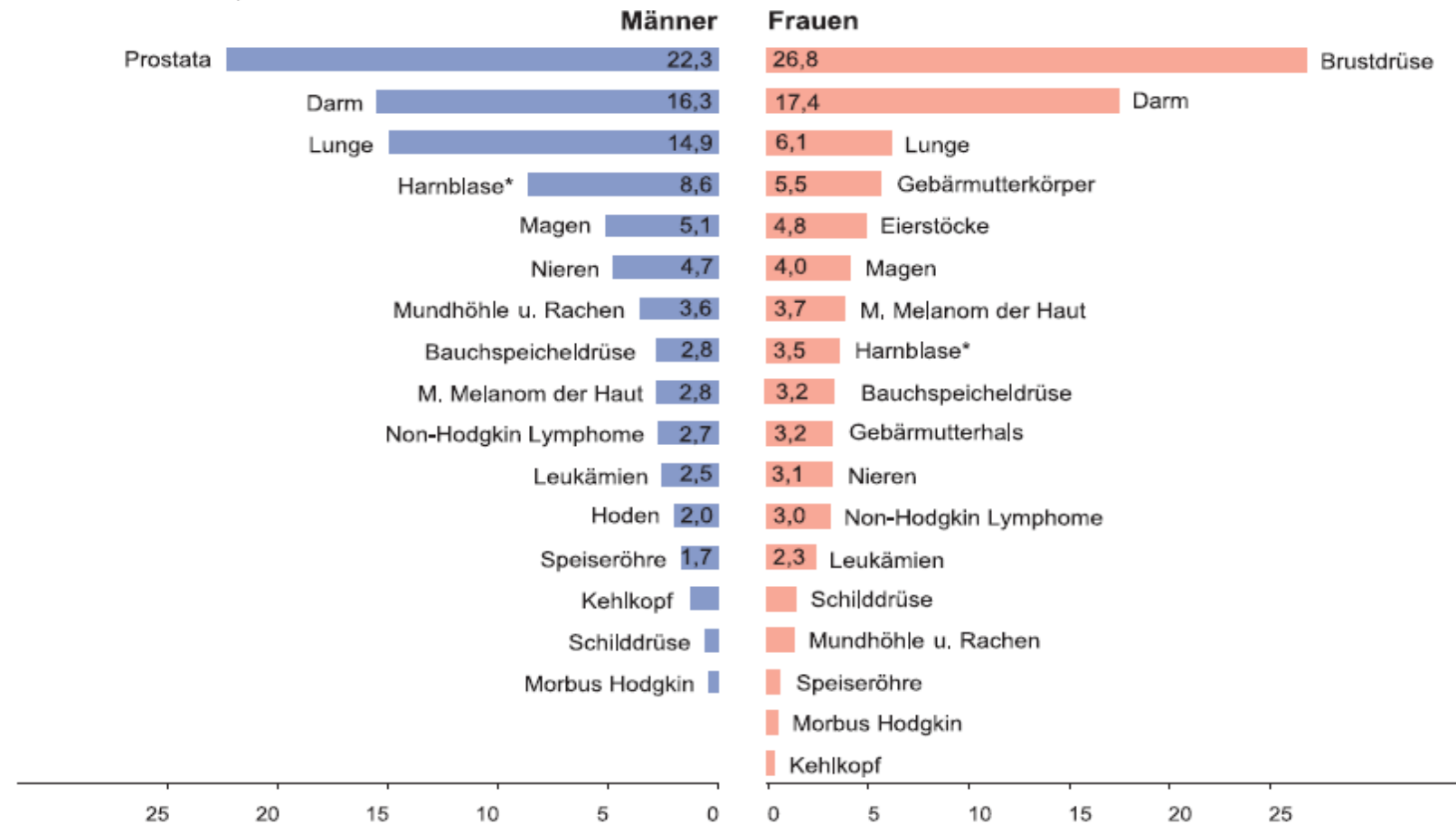


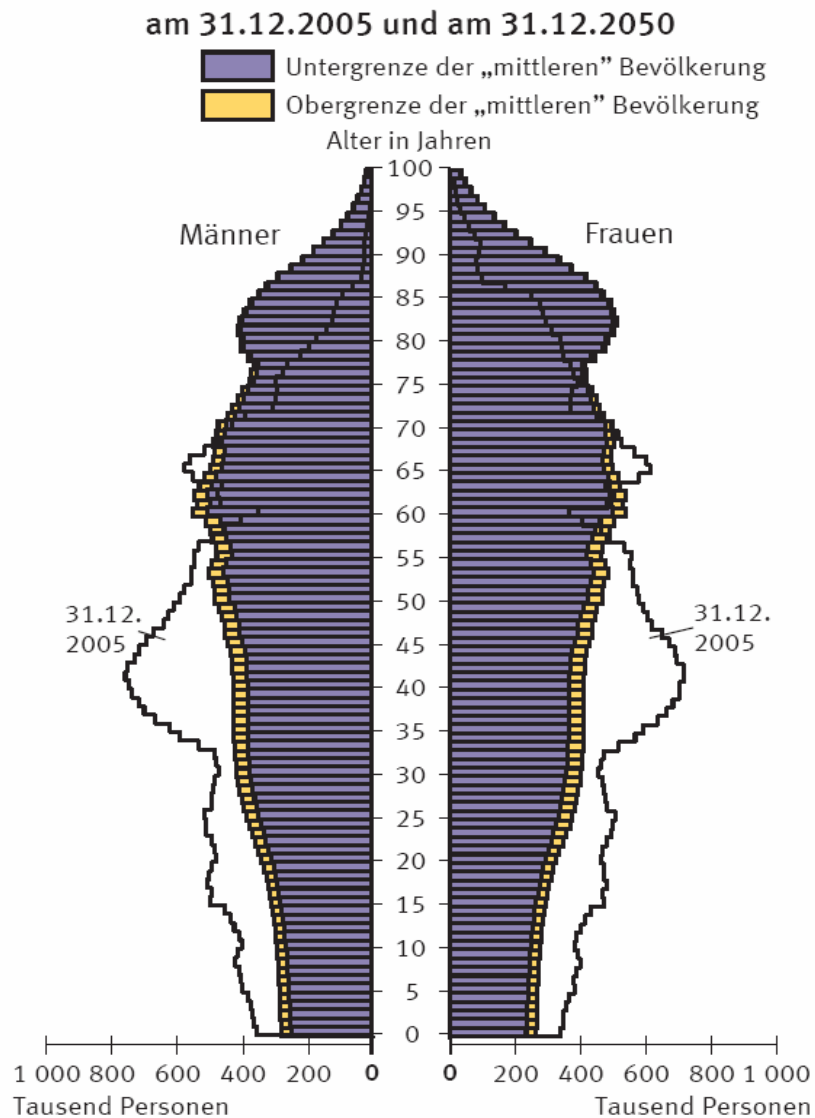
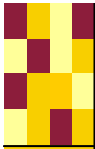


## Prozentualer Anteil ausgewählter Krebserkrankungen in Deutschland

Prozentualer Anteil an der geschätzten Zahl der Krebsneuerkrankungen in Deutschland 2002

Männer n= 218.250, Frauen n= 206.000





## Krebsneuerkrankungen 2020

- **Männer > 65 mind. 50%** mehr als im Jahr 2000
- **Frauen > 65 mind. 25%** mehr als im Jahr 2000

Sind Pflegende hinreichend auf die zunehmende Betreuung alter krebserkrankter Menschen eingestellt?





# Unterschiede in der Versorgung alter krebskranker Menschen

Wedding & Höffken 2001

- Krebserkrankung wird seltener im Rahmen von Früherkennungsuntersuchungen festgestellt
- Die Erkrankung wird häufiger nicht durch eine definitive histologische Untersuchung abgesichert
- Es erfolgt seltener eine definitive Stadienzuordnung
- Die Erkrankung wird häufiger unzureichend behandelt
- In klinischen Studien deutlich unterrepräsentiert (Hutchins & Unger et al. 1999)

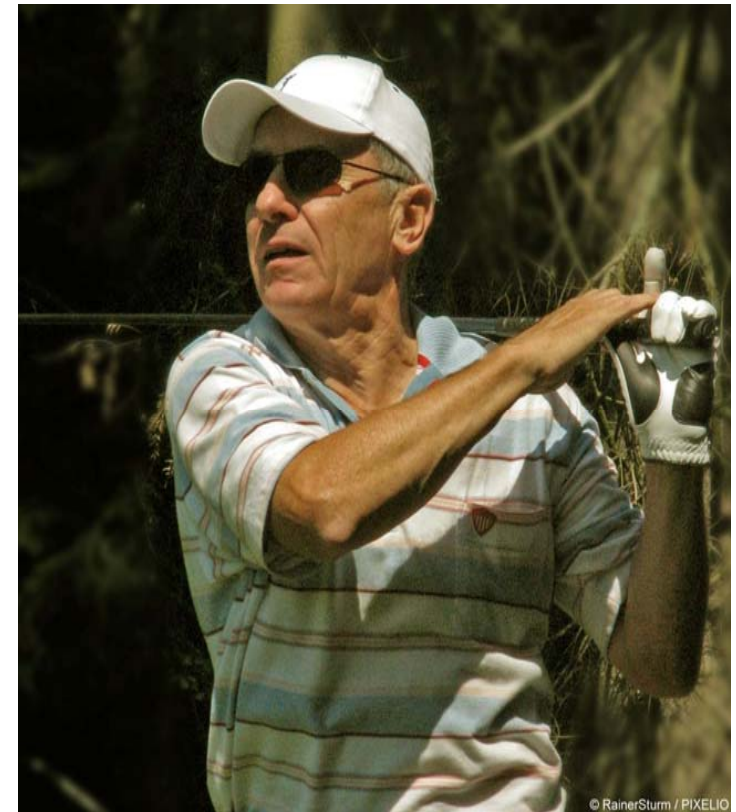
## Durchschnittliche weitere Lebenserwartung

| Sterbetafel |        |       | 2001/2003 | 2002/2004 | 2003/2005 |
|-------------|--------|-------|-----------|-----------|-----------|
| Alter 0     | Männer | Jahre | 75,59     | 75,89     | 76,21     |
|             | Frauen | Jahre | 81,34     | 81,55     | 81,78     |
| Alter 20    | Männer | Jahre | 56,27     | 56,55     | 56,85     |
|             | Frauen | Jahre | 61,87     | 62,07     | 62,28     |
| Alter 40    | Männer | Jahre | 37,12     | 37,37     | 37,63     |
|             | Frauen | Jahre | 42,28     | 42,46     | 42,66     |
| Alter 60    | Männer | Jahre | 19,84     | 20,05     | 20,27     |
|             | Frauen | Jahre | 23,92     | 24,08     | 24,25     |
| Alter 65    | Männer | Jahre | 16,07     | 16,26     | 16,47     |
|             | Frauen | Jahre | 19,61     | 19,77     | 19,94     |
| Alter 80    | Männer | Jahre | 7,14      | 7,24      | 7,35      |
|             | Frauen | Jahre | 8,57      | 8,64      | 8,72      |



# Ist unser Altersbild noch „up to date“?

- Neue Generation alter Menschen (Brandenburg 1998)
  - Bessere materielle Situation
  - Bessere gesundheitliche Situation
- Lebensstil „neuer“ Alter:
  - Lebensgenuss
  - Mobilität
  - vielfältige Kommunikation
  - soziale Kontakte
  - Wahrnehmen kultureller Angebote







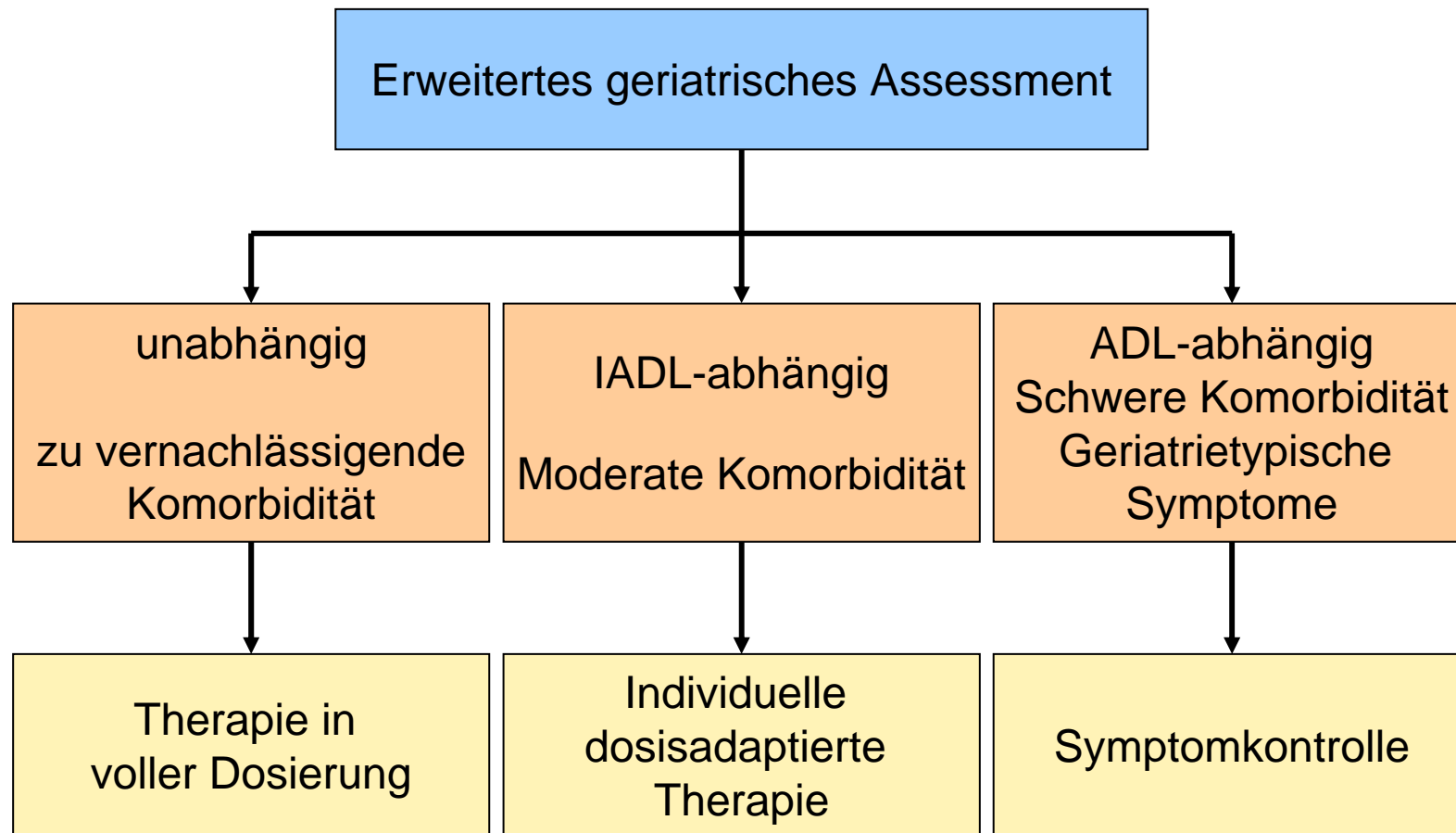
# Erweitertes geriatrisches Assessment

Comprehensive Geriatric Assessment (CGA) n. Balducci 2006

- Funktionaler Status:
  - ADL, Barthel-Index, IADL n. Lawton & Brody 1969
- Komorbidität
- Mentaler Status:
  - Minimental Status – Folstein et al. 1975
- Emotionale Verfassung:
  - Geriatrische Depressionsskala – Yesavage et al. 1983
- Ernährungszustand
- Polypharmazie
- Geriatrietypische Symptome (Demenz, Sturz, Inkontinenz)

# Algorithmus zur Behandlung alter krebserkrankter Menschen mit Chemotherapie

Balducci 2006





# Resümee

- Die Zahl alter krebserkrankter Menschen wird in den nächsten Jahren stetig zunehmen.
- Die Pflege muss bereits heute damit beginnen, sich hierauf einzustellen
  - Bildung => EONS
  - Organisation und Struktur
  - Altersbild
  - Forschung
- Aktiv werden und mitgestalten